



MUSEU
DEL TER

MUSEU DE LA CIÈNCIA
I DE LA TÈCNICA DE CATALUNYA



Ajuntament
de Manlleu





El programa "Memòries del Ter" a el 9TV

L'any 2017 el Museu del Ter i el 9TV van signar un conveni per al desenvolupament conjunt del programa "Memòries del Ter", un espai de documentals emès setmanalment des del mes d'octubre i presentat per Carles García, director del Museu. Cada setmana s'emet, amb una entrevista prèvia de contextualització, un dels reportatges produïts pel Museu del Ter, vinculats a les exposicions temporals i activitats de recerca i divulgació que ha desenvolupat el museu al llarg de la darrera dècada. Des de l'inici de l'emissió fins a finals d'any s'han emès 10 programes de temàtiques diferents amb una audiència de 13.575 espectadors acumulats i 1.733 reproduccions i 810 visites a [El 9 TV a la carta](#)



13575
espectadors

10
programes

1733
reproduccions

VEGEU PROGRAMES

REPORTATGES PRODUÏTS PEL MUSEU DEL TER, VINCULATS A LES EXPOSICIONS TEMPORALS I ACTIVITATS DE RECERCA I DIVULGACIÓ



Més enllà del Ter. Un museu en xarxa

El Sistema Territorial del Museu de la Ciència i de la Tècnica de Catalunya, la Xarxa de Museus Locals de la Diputació de Barcelona, l'Observatori del Patrimoni Etnològic i Immaterial de la Direcció General de Cultura Popular o el Consell Assessor dels Museus d'Osona són alguns dels marcs d'interrelació gràcies al quals el museu desplega la seva activitat de forma coordinada a escala supraterritorial. Aquest treball en xarxa, desplegat en programes conjunts, jornades i trobades, nodreix i ajuda a desplegar el conjunt d'activitats del Museu del Ter.

EL TREBALL EN XARXA NODREIX I AJUDA A DESPLEGAR EL CONJUNT D'ACTIVITATS DEL MUSEU DEL TER



El Museu del Ter, un espai de trobada

El museu, especialment l'Auditori Roca, acull cursos, jornades, reunions, processos de participació i altres activitats organitzades per entitats i organismes de la ciutat i del territori. En total 3.062 persones han passat per les nostres instal·lacions.

3062
persones



Tallers, visites guiades i sortides per als centres educatius

L'any 2017 el museu ha ofert als centres educatius del país 22 activitats educatives diferents sobre la història de la industrialització i la biodiversitat del Ter. 7.013 alumnes han participat d'alguna d'aquestes activitats de l'oferta educativa del museu. El 58% d'aquests alumnes procedeixen de la comarca d'Osona i el 42% restant procedeixen de la resta de Catalunya.

7013
alumnes

22 ACTIVITATS EDUCATIVES DIFERENTS SOBRE LA HISTÒRIA DE LA INDUSTRIALITZACIÓ I LA BIODIVERSITAT DEL TER.

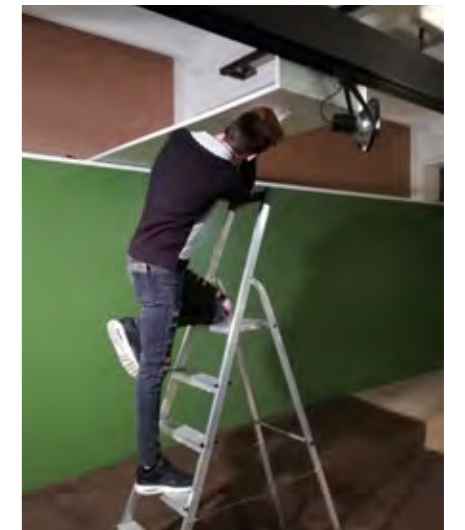


El projecte MAGNETer, aliança educativa amb l'Institut del Ter

L'any 2017 ha estat l'any de la consolidació del projecte MAGNETer amb l'Institut del Ter de Manlleu. Les activitats conjuntes amb l'Institut del Ter impregnen bona part de les activitats del museu, tal com podeu veure per

exemple en aquesta memòria en les exposicions "Ca l'esparter, patrimoni de Manlleu i projecte educatiu" o en "La primera tira amb Toni Batllori". El museu s'ha consolidat com una aula més de l'Institut.

2017 HA ESTAT L'ANY DE LA CONSOLIDACIÓ DEL PROJECTE MAGNETer



El museu, aula oberta

El Museu és també un espai obert a altres situacions educatives. Durant l'any 2017 el museu ha acollit les pràctiques d'alumnes d'aula oberta dels centres d'educació secundària de Manlleu i ha ofert possibilitats de formació pràctica i d'experiències de desenvolupament personal en un entorn laboral. Durant el darrer curs quatre alumnes han pogut gaudir en períodes continuats d'aquest programa al Museu del Ter.

4

alumnes



13a edició de la Setmana Ambiental de Manlleu

La Setmana Ambiental de Manlleu s'organitza des de l'any 2007, conjuntament, entre el Museu del Ter i el Servei de Medi Ambient de l'Ajuntament de Manlleu. El 2017 la Setmana Ambiental es va dur a terme del 18 al 26 de març. Es van fer activitats relacionades amb la recuperació del bosc de ribera a la platja del Dolcet i el meandre del Gelabert i l'horta de can Sanglas,

que van comptar amb la participació de 836 alumnes dels centres educatius de Manlleu. Es va complementar amb dues exposicions de temàtica ambiental que es van poder veure al museu: "Actuem amb energia" i "Un clic d'Eudald".

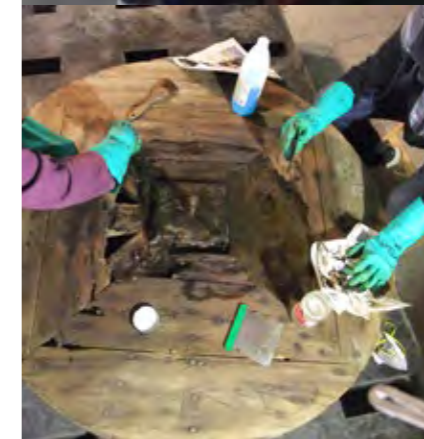


ACTIVITATS RELACIONADES AMB LA RECUPERACIÓ DEL BOSC DE RIBERA A LA PLATJA DEL DOLCET I EL MEANDRE DEL GELABERT I L'HORTA DE CAN SANGLAS



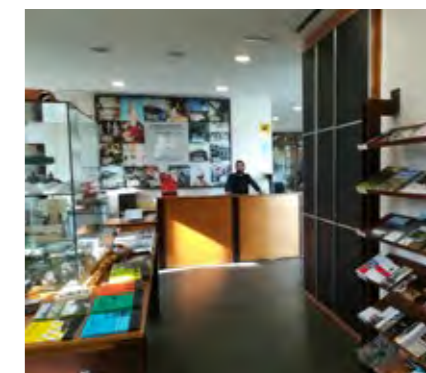
Projecte Faig d'Aprenentatge-Servei amb La Salle Manlleu de conservació de patrimoni cultural i natural

Una de les línies de col·laboració amb els centres educatius és l'aprenentatge-servei. Per tercer any consecutiu s'ha col·laborat amb La Salle de Manlleu en el Projecte Faig amb el suport i assessorament de tècnics del museu. Entre els mesos de febrer i juny, un grup de 12 alumnes van afrontar setmanalment la restauració d'un conjunt d'objectes procedents d'una corderia de Manlleu en 14 sessions de treball. Per altra banda, un grup de 4 estudiants va fer un estudi sobre biodiversitat, va col·laborar de forma activa en el control d'espècies vegetals invasores, la plantació de plançons d'espècies autòctones, i va fer una proposta de planificació i reordenació de l'espai i un web sobre la platja del Dolcet a Manlleu.



El Museu del Ter, oficina de turisme de Manlleu

El Museu del Ter acull i gestiona l'oficina de turisme de la ciutat. L'any 2017 s'han atès 746 consultes ciutadanes. Des de l'oficina de turisme també s'ofereix un servei de lloguer de bicicletes.





La colònia Rusiñol, premi Bonaplata

Enguany la Colònia Rusiñol ha vist reconegut en la figura d'Ernest Claramunt l'esforç de la propietat en la conservació i la posada en valor d'aquest conjunt industrial manlleuenc amb un premi Bonaplata de l'Associació del Museu de la Ciència i de la Tècnica i d'Arqueologia Industrial de Catalunya. És un important reconeixement, ja que podem dir que sense la seva sensibilitat no hauria estat possible la conservació d'un elements principals del patrimoni

664
 persones

LA PROPIETAT, EN LA FIGURA D'ERNEST CLARAMUNT, HA VIST RECONEGUT L'ESFORÇ EN LA CONSERVACIÓ I LA POSADA EN VALOR D'AQUEST CONJUNT INDUSTRIAL MANLLEUENC.

del Ter i Manlleu. Des del Museu s'ha continuat treballant en la divulgació del conjunt i com a novetat aquest any s'ha estat treballant en la producció d'una visita teatralitzada que complementarà l'oferta per conèixer la colònia. L'any 2017 van fer la visita guiada a la colònia 664 persones.



La colònia de Borgonyà

Un dels espais gestionats pel Museu del Ter és la colònia industrial de Borgonyà, de Sant Vicenç de Torelló i en col·laboració amb l'Ajuntament. Enguany les visites a la colònia han aconseguit 1.978 persones en visites guiades per a escoles i grups diversos. El 2017 també s'ha renovat amb un projecte de la Diputació de Barcelona la senyalització dels diferents elements patrimonials de la colònia que en faciliten la visita individual.

1978
 persones



Projecte del Museu de l'Hoquei a Sant Hipòlit de Voltregà

L'hoquei és, sens dubte, l'esport que més repercussió internacional ha donat a la comarca d'Osona. Un dels clubs històrics de la comarca d'Osona és el CP Voltregà. Des de l'Ajuntament de Sant Hipòlit de Voltregà, amb el suport de la Diputació de Barcelona, ha confiat en el Museu del Ter per a la definició i conceptualització d'un projecte de Museu de l'Hoquei Patins a Sant Hipòlit de Voltregà.



El mirador de la presa del pantà de Sau

L'any 2013 el museu va col·laborar amb l'Ajuntament de Vilanova de Sau en l'organització de la commemoració dels 50 anys de la construcció del pantà. La col·laboració ha continuat i aquest 2017 s'ha materialitzat en el desenvolupament del projecte museològic i museogràfic del mirador de la presa del pantà de Sau com a centre d'interpretació del territori en col·laboració amb l'Ajuntament.



Riberes del Ter

El projecte Riberes del Ter consisteix en el desenvolupament d'acords i actuacions de custòdia fluvial amb propietaris (públics i privats) a la conca del Ter. Vinculat a aquest programa el 2017 i amb el Centre d'Estudis dels Rius Mediterranis – Uvic com a soci, va començar el projecte europeu Life Alnus, de conservació de vernedes en rius de Catalunya, que actua sobretot al riu Ter a Osona, entre Torelló, les Masies de Voltregà i Manlleu per a l'establiment de cabals ambientals, propostes de gestió dels sediments i control d'espècies invasores.



Ca l'esparter, patrimoni de Manlleu i projecte educatiu

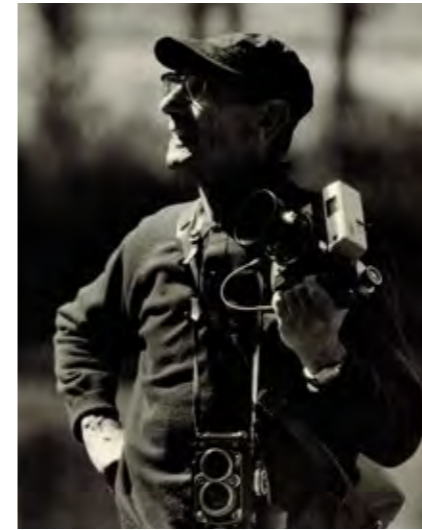
PROJECTE, PROTAGONITZAT PELS ALUMNES DE L'INSTITUT

Amb el desmantellament definitiu d'aquesta històrica botiga manlleuena del carrer del Pont una part dels seus objectes es va incorporar a les col·leccions del Museu del Ter. En el marc del projecte MAGNETer amb alumnes de l'aula oberta de l'Institut del Ter aquests objectes es van restaurar i documentar. La història i el fons de ca l'Esparter i el procés de desenvolupament d'aquest projecte, protagonitzat pels alumnes de l'institut, es va poder conèixer en aquesta exposició.



La primera tira amb Toni Batllori

De la relació del museu amb Toni Batllori amb motiu de l'exposició "A. Batllori Jofré En 100+1 dibuixos" va néixer aquest projecte. El ninotaire que fa la tira diària de *La Vanguardia* es va implicar en el Magnet entre l'institut i el museu amb una activitat que consistia a ensenyar als alumnes de 1r d'ESO a dibuixar les tires còmiques i poder-ne confeccionar una cadascun d'ells sota el seu guiatge. El resultat fou aquesta exposició de 37 dibuixos comentats pel mateix Toni Batllori. L'exposició es va inaugurar el 15 de desembre.



De Manlleu al Collsacabra. La fotografia de Jaume Salarich (1902-1978)

Moltes fotografies del segle XX de Manlleu porten la signatura de Jaume Salarich. Tot i això, es tractava d'un personatge relativament desconegut. La donació del seu fons de 4.300 fotografies al Museu del Ter n'ha permès la digitalització i la catalogació. Aquesta exposició ha estat una primera aproximació al personatge i al seu

fons, posant l'accent en el Collsacabra, territori veí que Salarich, aficionat a l'excursionisme, va fotografiar abundantment. L'exposició es va inaugurar el 22 de novembre.

4300
fotografies

EXPOSICIÓ HA ESTAT UNA PRIMERA APROXIMACIÓ AL PERSONATGE I AL SEU FONS





Recuperació dels cicles de conferències musicals

Des de l'any 2014 el museu no organitzava els antics cicles de conferències musicals en col·laboració amb els Amics de la Música de Manlleu i el músic, activista i divulgador de la música Jordi Domènech. Amb un nou cicle de conferències, el museu va recuperar aquesta activitat amb la voluntat de donar-li continuïtat. Va constar de 4 conferències dedicades a Monteverdi, els grans desastres de

la música clàssica, Enric Granados i la balada gòtica alemanya. Les quatre conferències van tenir un total de 207 assistents.

AMB UN NOU CICLE DE CONFERÈNCIES EL MUSEU VA RECUPERAR AQUESTA ACTIVITAT AMB LA VOLUNTAT DE DONAR-LI CONTINUÏTAT

207
assistents



Un clic d'Eudald

Una exposició de l'Agrupació fotogràfica de Sant Pere de Torelló, el Grup de Naturalistes d'Osona i el Grup d'Anellament de Calldetenes que va recórrer diverses sales osonenques en homenatge pòstum a Eudald Solà, fotògraf i naturalista torellonenc que va morir en un accident de muntanya l'any 2015. Es componia de 20 espectaculars fotografies de fauna del Pirineu d'Eudald Solà completades amb exemplars de fauna pirinenca de la col·lecció de ciències naturals del Museu del Ter.



Visites teatralitzades amb l'Assumpta i en Quim

En Quim i l'Assumpta, antics treballadors de la fàbrica, són els personatges que cada any acosten el museu de forma singular als nostres visitants. Enguany les representacions s'han fet per a 594 visitants. Destaquem les representacions que es van fer amb motiu del Dia Internacional dels Museus, la Festa Major de Manlleu, els diumenges del mes d'agost o la Festa del Porc i la Cervesa.

594
visitants



Una activitat o visita a la vora del Ter per cada diumenge

Els diumenges de cada mes, a les 11 h, el Museu del Ter proposa una activitat fixa de descoberta del patrimoni natural i industrial del Ter: la colònia Rusiñol de Manlleu, els ocells de riu, la colònia de Borgonya (Sant Vicenç de Torelló) i el Ter a Manlleu, on investiguem sobre el seu estat de salut. 545 persones han assistit a aquestes activitats l'any 2017.

545
persones

CADA DIUMENGE A LES 11H EL MUSEU DEL TER PROPOSA UNA ACTIVITAT FIXA DE DESCOBERTA DEL PATRIMONI NATURAL I INDUSTRIAL DEL TER





Sortides per descobrir el sistemes naturals

Un altre any, el Centre d'Estudis dels Rius Mediterranis – UVic - UCC, el Museu del Ter – Ajuntament de Manlleu i el Grup de Naturalistes

d'Osona - ICHN, organitzen, per quart any consecutiu, un conjunt d'activitats i sortides naturalistes gratuïtes i obertes a tothom. El programa també

13 ACTIVITATS CENTRADES EN LA DIVULGACIÓ DEL CONEIXEMENT DE LA GEOLOGIA, LA FAUNA I LA FLORA

331

persones



compta amb la col·laboració del Grup d'Anellament de Calldetenes-Osona, el Grup Orquidològic de Catalunya, l'Espai Natural Guillerries-Savassona, el Parc del Castell de Montesquiu i l'Ajuntament de Vic. Un total de 13 activitats centrades en la divulgació del coneixement de la geologia, la fauna i la flora, amb una participació d'un total de 331 persones.



Cens d'ocells aquàtics hivernants de l'Alt Ter

El CERM–UVic coordina aquest cens a les comarques del Ripollès, Osona i part de la Selva, fins al Pasteral. Es porta a terme anualment cada mes de gener des de 1989. Aquest 2017 es va fer el dissabte 21 de gener i hi van participar 24 voluntaris en 8 trams al llarg dels 100 km de riu. També es van visitar joques de corb marins, ardeids i gavians. Entre els recorreguts i les joques, es van arribar a comptabilitzar un total de 8.417 ocells. Destaquen, com a molt abundants, el corb marí gros (*Phalacrocorax carbo*), els ànecs collverd (*Anas platyrhynchos*) i el gavià argentat (*Larus michaelis*). També 4 martinets blancs (*Egretta garzetta*), 53 bernats pescaires (*Ardea cinerea*), 11 agrons blancs (*Casmerodius albus*), 493 lluers (*Carduelis spinosa*), 93 fredelugues (*Vanellus vanellus*) i una grua (*Grus grus*).

8417

ocells



Jornada "La recuperació de la memòria històrica a Osona"

El 26 de maig es va fer a Vic aquesta jornada, organitzada conjuntament per Òmnium Cultural, el Museu del Ter, el Patronat d'Estudis Osonencs, l'Ateneu de Vic i la Universitat de Vic – Universitat Central de Catalunya amb l'objectiu de donar veu a les persones, grups i entitats de estudi i difonen el llegat dels qui van viure la Guerra Civil i el franquisme.



Bioblitz a l'espai natural del torrent i pantà de Garet

El programa de les sortides de descoberta dels sistemes naturals del 2017 va incloure un "Bioblitz", un esdeveniment de descoberta de la biodiversitat en un indret concret que es va fer a l'espai natural del torrent i pantà de Garet (Lluçà, Lluçanès). Durant 24 hores, voluntaris acompanyats de naturalistes experts en diversos grups de flora i fauna van identificar 289 espècies diferents, indicadores del gran valor natural d'aquell espai.

ES VA FER A L'ESPAI NATURAL DEL TORRENT I PANTÀ DE GARET (LLUÇÀ, LLUÇANÈS)

289

espècies



La transició a Manlleu a escena amb "1977"

"1977" fou el títol de l'espectacle que les nits d'estiu es va veure al museu produït conjuntament amb la companyia en les primeres eleccions democràtiques de juny de 1977 en el moment que es complien els 40 anys. L'espectacle es va

VA SERVIR PER REFLEXIONAR SOBRE LA TRANSICIÓ A MANLLEU, AMB UNA HISTÒRIA AMBIENTADA EN LES PRIMERES ELECCIONS DEMOCRÀTIQUES DE JUNY DE 1977

Corcia Teatre. Enguany l'espectacle va servir per reflexionar sobre la transició a Manlleu, amb una història ambientada fer les nits de divendres i dissabte entre el 30 de juny i el 12 d'agost i hi van assistir 802 espectadors.

802

espectadors



VEGEU VÍDEO



21

sessions

Tallers "Desvetllem la memòria", recuperem i cataloguem col·lectivament fons fotogràfics

Aquesta ja és una línia d'activitat consolidada del Museu del Ter. La recuperació de fotografies històriques i la seva documentació es fa gràcies a processos participatius de catalogació col·lectiva. Enguany hem fet la 7a edició del "Desvetllem la memòria del fons fotogràfic de Rafael Rueda", el "Desvetllem la memòria" de les dones treballadores del tèxtil a Manlleu i el dedicat a la història del teatre a Manlleu. També hem continuat treballant en la documentació amb aquest procés participatiu del fons de

Josep Costa "Dientes", de Sant Hipòlit de Voltregà. Finalment, des del museu s'ha assessorat l'Ajuntament de Santa Cecília de Voltregà. En total s'han fet 21 sessions i s'han digitalitzat i documentat 1.746 fotografies.

ENGUANY HEM FET LA 7A EDICIÓ DEL "DESVELLEM LA MEMÒRIA DEL FONS FOTOGRÀFIC DE RAFAEL RUEDA"

1746

fotografies





7a Mostra de Cinema Etnogràfic

Per cinquè any consecutiu el Museu ha participat a la Mostra de Cinema Etnogràfic de la Direcció General de

Cultura Popular.

Com cada any, amb una clara voluntat territorial. Les 9 sessions previstes es van desplegar en 7 localitats

diferents (Manlleu, Vic, Borgonyà, Taradell, Torelló, Ripoll i la Vall d'en Bas) i van atreure 519 espectadors. La Mostra, a banda de la divulgació de documentals actuals, és també una forma de visualitzar i incentivar la recuperació d'antigues filmacions amb interès etnogràfic. Una iniciativa per donar a conèixer i posar en valor el nostre patrimoni etnogràfic.

**LES 9 SESSIONS PREVISTES
ES VAN DESPLEGAR EN 7
LOCALITATS DIFERENTS**

519
espectadors



“Cultura Viva”, recerca etnològica a Taradell

Cinquena edició d'aquesta jornada sobre “La recerca etnològica a la Catalunya Central” del programa Cultura Viva, de l'Observatori del Patrimoni Etnològic i Immaterial amb l'objectiu de difondre els resultats de les recerques de temes d'etnologia. Aquest any es va celebrar a Taradell gràcies a la implicació de la biblioteca i el Grup de Recerca Local de Taradell.

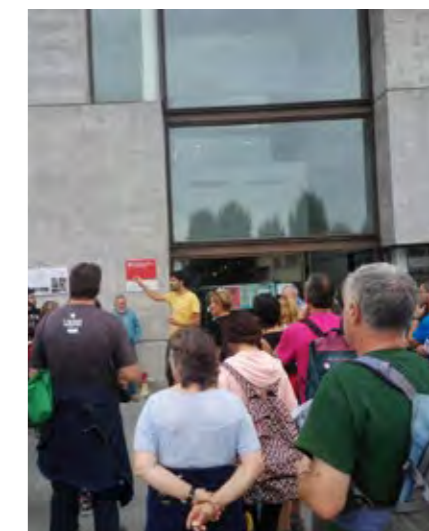


Carles Molist i Xavier Valls, memòria audiovisual de Manlleu

En el marc de la 7a Mostra de Cinema Etnogràfic a Manlleu es va fer un reconeixement a l'obra audiovisual dels manlleuencs Carles Molist i Xavier Valls. El primer, mort l'any 1997, va llegar un ingent fons audiovisual del Manlleu de la transició que custodiar el Museu del Ter i que, en part, ha estat digitalitzat l'any 2017. El segon, que va morir aquest mateix any 2017, compta amb un interessant fons audiovisual que el Museu ha digitalitzat i donat a conèixer en mostra de cinema etnogràfic.



**EN EL MARC DE LA 7A
MOSTRA DE CINEMA
ETNOGRÀFIC A MANLLEU ES
VA FER UN RECONeixEMENT
A L'OBRA AUDIOVISUAL DELS
MANLLEUENCS CARLES MOLIST
I XAVIER VALLS**



Una ruta pel Manlleu Industrial

Amb motiu de la “XII Caminada Popular de Barris pel Civisme i la Convivència”, les entitats organitzadores van demanar al Museu la preparació d'una ruta. D'aquí va néixer una “Ruta pel Manlleu Industrial”, de 10 quilòmetres, que recorria el patrimoni industrial de la ciutat. El Museu va elaborar i proporcionar els petits quaderns que s'entregaven als 90 participants de la ruta, en els quals es destacaven 20 espais del patrimoni industrial, amb una breu descripció.

90

participants



Reivindicant les dones del tèxtil al Ter

La recerca intensiva sobre les dones del tèxtil al Ter i la divulgació i reconeixement del seu paper és una tasca assumida amb determinació pel Museu. L'any 2016 es va materialitzar amb l'espectacle "Bates Blaves". Aquest 2017 s'ha fet un taller de recuperació de fotografia històrica sobre la temàtica.

LA RECERCA INTENSIVA SOBRE LES DONES DEL TÈXTEL AL TER I LA DIVULGACIÓ I RECONeixEMENT DEL SEU PAPER ÉS UNA TASCA ASSUMIDA AMB DETERMINACIÓ PEL MUSEU



També es van fer un seguit d'activitats en el dia internacional de la dona, entre altres amb la presentació d'Argelagues, una història de dones del tèxtil, de l'escriptora Gemma Ruiz. Durant el 2017 s'ha treballat intensivament i avançat en la preparació d'una exposició sobre el tema programada a principis de 2018.



Recerca sobre patrimoni cultural

La recerca aplicada és una activitat intrínseca de l'activitat del Museu. Nodreix les exposicions temporals, teatralitzacions, documentació de col·leccions, fons fotogràfics i audiovisuals etc., que no s'entenen sense recerca. Fer emergir temàtiques com la transició a Manlleu, la botiga de ca l'Esparter, la trajectòria vital i artística desconeguda de Jaume Salarich, la contextualització de fons fotogràfics, etc., no és possible sense la recerca. Des del Museu enguany també s'han impulsat treballs de recerca que encara no tenen una repercussió divulgativa com són la recerca sobre la fàbrica i colònia de ca l'Escolà o la història del teatre popular a Manlleu.

NODREIX LES EXPOSICIONS TEMPORALS, TEATRALITZACIONS, DOCUMENTACIÓ DE COL·LECCIONS, FONS FOTOGRÀFICS I AUDIOVISUALS ETC.



Recerca sobre la fàbrica de ca l'Escolà

Durant el 2017 s'ha fet una recerca sobre l'antiga fàbrica i colònia tèxtil de ca l'Escolà, o can Casacuberta, un dels conjunts industrials més poc coneguts de Manlleu. està ubicat a la vora del Ter, a l'oest de Manlleu, en el límit del terme municipal amb la Gleva a les Masies de Voltregà. De fet, tenia molta relació també amb aquell municipi, on es trobaven alguns habitatges de treballadors de la fàbrica.



Història del Teatre a Manlleu

Al llarg del segle XIX es van produir un seguit de canvis que van transformar la conca del Ter. Parlem de la industrialització, que és quelcom més que canvis tècnics i increment de producció. Comporta la transformació de les formes de vida i les expressions culturals, des de les mentalitats a noves formes d'organització social. La recerca sobre "El teatre popular a Manlleu. Un estudi etnohistòric", es fixa en una de les expressions culturals més reeixides i exitoses de Manlleu: el teatre. Coincideix amb la imminent recuperació de l'antic Teatre Centre, un dels edificis emblemàtics del patrimoni manlleuenc, i una de les poques societats del segle XIX que continua activa i plenament vigent.



Les col·leccions del Museu del Ter l'any 2017

A finals de 2017 el Museu té 5.726 objectes registrats a les seves col·leccions, 337 més que l'any 2016, procedents de fons que estaven pendents de documentar, noves aportacions i materials provinents dels treballs de recerca del Centre d'Estudis dels Rius Mediterranis-UVic-UCC. Entre aquests fons cal destacar el conjunt de càmeres de vídeo i equips d'enregistrament audiovisual del fotògraf manlleuenc Carles Molist, que va ser donat al museu conjuntament amb el seu fons audiovisual.

5726
registres



3430
títols

**L'HISTORIADOR
MANLLEUENC
JOAQUIM
ALBAREDA VA FER
DONACIÓ DE
193 MONOGRAFIES
I TREBALLS
PRINCIPALMENT
D'HISTÒRIA**

El creixement del centre de documentació del museu

El Centre de Documentació disposa de 3.430 títols. Durant el darrer any s'ha incrementat considerablement en bona part gràcies a la donació de l'historiador manlleuenc Joaquim Albareda de 193 monografies i treballs principalment d'història. En general el fons disposa d'informació sobre el procés històric de la industrialització i la realitat fluvial. Inclou bibliografia sobre història industrial i social contemporània, història local, els espais fluvials, l'urbanisme de localitats riberenques, explotacions hidràuliques, problemàtica mediambiental, flora i fauna fluvial, geografia, etc. Hi destaca un fons bibliogràfic històric, bàsicament centrat en aspectes tecnològics de la indústria tèxtil. Un fons que continua creixent i obert a la consulta.



Estat ecològic dels rius d'Osona

L'any 2017 es van analitzar diversos paràmetres hidromorfològics, fisicoquímics i biològics d'un total de 21 trams de riu de la comarca d'Osona. 19 dels punts de seguiment corresponen a la conca del riu Ter a la comarca i 2 de la riera de la Gavarresa, conca del Llobregat al Lluçanès. Tots 21 es van mostrejar a la primavera i 11 també a l'estiu. A banda d'aquests punts, es va fer l'avaluació de l'estat del bosc de ribera a 5 trams del riu Gurri al seu pas pel nucli urbà de Vic.

21
trams



La recerca al Centre d'Estudis dels Rius Mediterranis – Uvic - UCC

El Centre d'Estudis dels Rius Mediterranis– Uvic – UCC, és àrea ambiental del Museu del Ter vinculada a la Universitat de Vic. Es dedica especialment a projectes d'avaluació de l'estat ecològic i de la biodiversitat de rius i estanys i sobre poblament de peixos i connectivitat fluvial. Entre altres, participa en el Horizon 2020 Intcatch, projecte europeu de recerca, iniciat el 2016, en el marc del qual amb el CT BETA de la UVic-UCC s'estan analitzant regularment diversos paràmetres de qualitat de l'aigua del Ter a

Osona i el Ripollès, en col·laboració amb les empreses Aigües de Vic, SA i Aigües d'Osona, SL. Es compara el Ter amb dos afluents del Tàmesi, al Regne Unit, fent servir noves tecnologies d'anàlisi i uns vaixells-drons aquàtics. Fora d'Osona el CERM desenvolupa el projecte europeu Life MigratoEbre, de millora dels peixos migradors al tram final de l'Ebre.

**EL PROJECTE INCATCH
COMPARA EL TER AMB
DOS AFLUENTS DEL
TÀMESI, AL REGNE UNIT,
FENT SERVIR NOVES
TECNOLOGIES D'ANÀLISI
I UNS VAIXELLS-DRONS
AQUÀTICS**



Atenció als investigadors i altres consultes

Durant l'any 2017 s'han atès 104 consultes sobre el nostres fons patrimonials i assessoraments diversos a investigadors, amb especial atenció als treballs de recerca d'alumnes de batxillerat.

104
consultes

3285

Visitants exposicions temporals

2344

Visitants en grup

3062

Públic activitats acollides

66

Nombre d'activitats

550

Nombre de sessions

3359

Visitants individuals

24269

Públic total

11

Exposicions temporals

5

Exposicions temporals de producció pròpia

9212

Activitats educatives

3200

Twitter

5530

Facebook

3007

Públic activitats pròpies

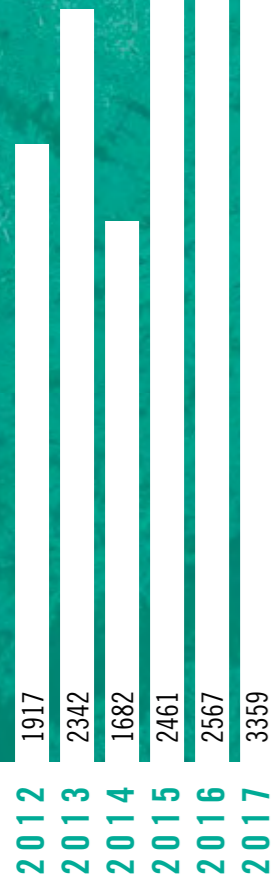
995

Instagram

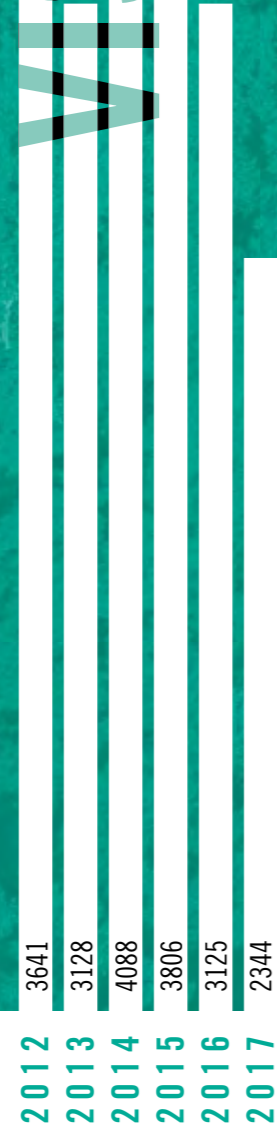
8985

Visitants al web

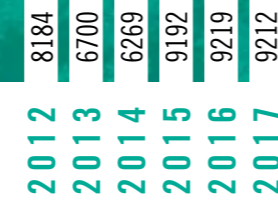
VISITANTS INDIVIDUALS



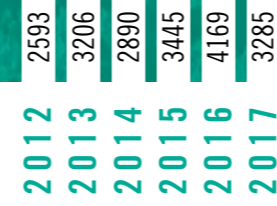
VISITANTS GRUPS



VISITANTS ESCOLLARS



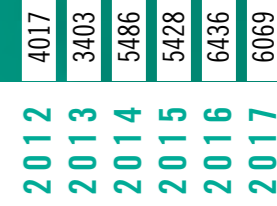
EXPOSICIONS TEMPORALS



PUBLIC TOTAL 2012-2017



ACTIVITATS



MEMÒRIA MUSEU DEL TER



MUSEU DEL TER
MUSEU DE LA CIÈNCIA
I DE LA TÈCNICA DE CATALUNYA



CERM
Centre d'Estudis
dels Rius Mediterranis
UVIC | UVIC-UCC



**Ajuntament
de Manlleu**



Generalitat de Catalunya
**Departament
de Cultura**



**Diputació
Barcelona**

xarxa de municipis

#Museudelter



#MANLLEU

Passeig del Ter, 2
Tel 93 851 51 76
info@museudelter.cat
www.museudelter.cat