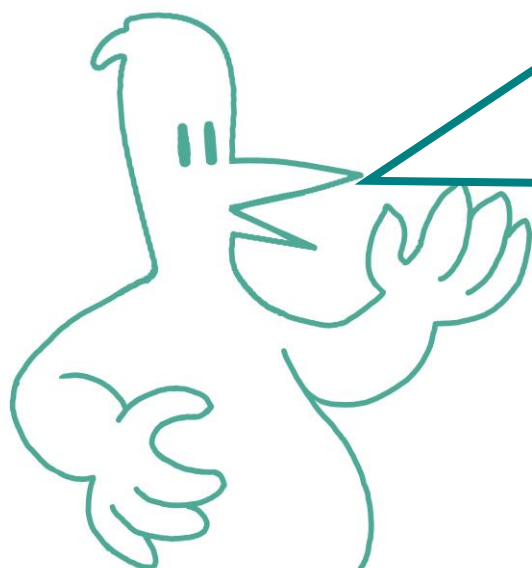


# CONEIX EL RIU

## QUADERN DE L'ALUMNE

ACTIVITATS COMPLEMENTÀRIES ALS TALLERS D'EDUCACIÓ AMBIENTAL DEL  
CENTRE D'ESTUDIS DELS RIUS MEDITERRANIS – MUSEU DEL TER





Hola!

Voleu descobrir algun dels secrets del riu?

Aquest dossier us proposa un conjunt d'activitats per entendre el seu funcionament, els animals que hi viuen, quins problemes tenen i moltes coses més!

## 1 LA CONCA DEL RIU



Activitat: Aquí sota hi ha un text que defineix la conca fluvial d'un riu com el Ter, amb un conjunt d'elements característics. Omple els buits que trobaràs al mig del text.

Els rius són corrents naturals d'aigua que es formen amb la recollida de l'aigua de pluja, de torrents i afluents, del desglaç de la neu de les muntanyes i de l'aigua subterrània d'un territori.. Aquest territori, que actua com si fos un embut immens, s'anomena conca hidrogràfica .

El tram \_\_\_\_\_ del riu té un pendent pronunciat. L'aigua porta molta energia, arrenca i trenca molts materials de les roques i del fons del riu. D'aquest procés se'n diu \_\_\_\_\_.

El tram \_\_\_\_\_ del riu té un pendent suau i la velocitat de l'aigua hi disminueix. En aquest tram predomina el procés de \_\_\_\_\_. Això fa que es creïn els meandres (revolts molt pronunciats del riu) i les illes (espais molt valuosos que, en ser poc accessibles, mantenen un bon estat de conservació)

Al tram \_\_\_\_\_ del riu el pendent és molt suau, l'aigua ha perdut gairebé tota l'energia que tenia al curs alt i erosiona molt poc el terreny. Aquest tram es caracteritza pel procés de \_\_\_\_\_ , és a dir, que de mica en mica els materials que transporta el riu es van dipositant al fons.



Activitat: Aquí sota hi ha un dibuix de la conca fluvial d'un riu com el Ter, amb un conjunt d'elements característics.

Escriu el número que els correspon a les rodones del mapa:



1. Naixement	4. Tram alt	7. Riera
2. Resclosa de la central hidroelèctrica d'una fàbrica	5. Dispositiu de pas per a peixos	8. Presa d'un gran embassament
3. Meandres i illes	6. Aiguamolls i estuari	9. Desembocadura

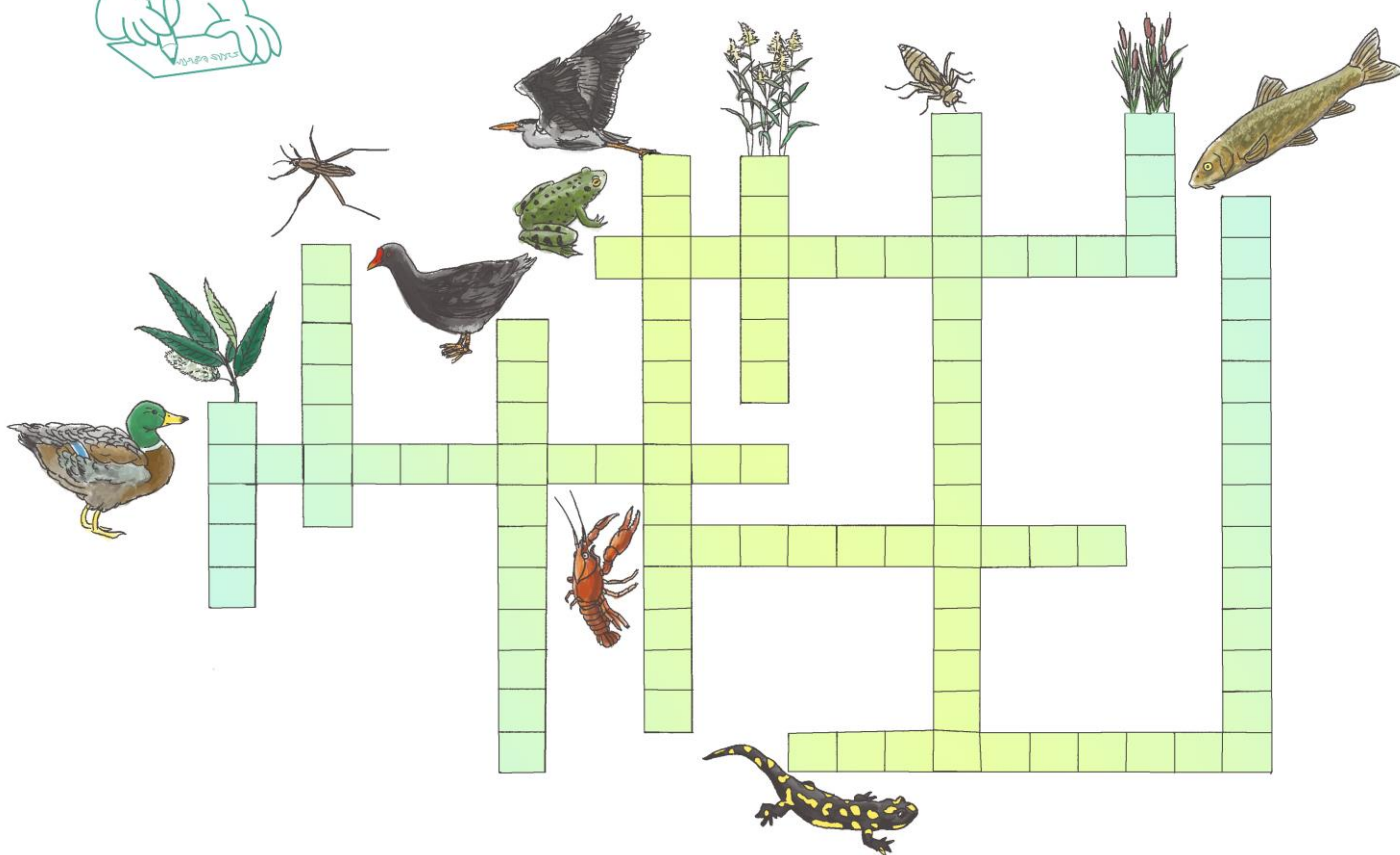




## 2 BIODIVERSITAT FLUVIAL

La biodiversitat fluvial es podria definir com el nombre d'espècies d'animals i plantes que podem trobar al riu.

Activitat: Sabries trobar el nom dels animals i les plantes que apareixen aquí sota?





Activitat: Troba què es menja cadascú a l'ecosistema fluvial.



## ELS PEIXOS DE RIU

Els peixos que viuen al riu varien de manera natural de la capçalera a la desembocadura. A tots els afecta la falta d'aigua, la contaminació, la competència amb peixos invasors i els obstacles com les preses i rescloses.



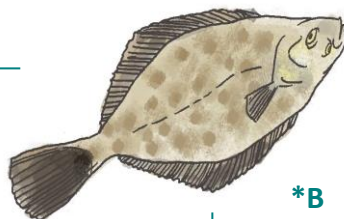
Activitat: Aquests peixos viuen a diferents parts del riu. Cada peix "diu" noms d'altres peixos d'aquesta pàgina, però cap d'ells no "diu" el seu propi nom ni els noms dels que té al seu costat. Ens ajudes a saber com es diuen?

Peix gat  
 Truita  
 Carpa



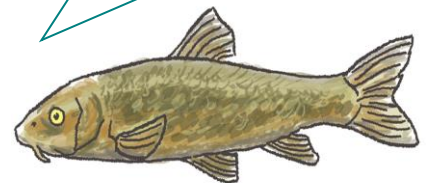
\*M/B

Bagra  
 Llissa calua  
 Truita



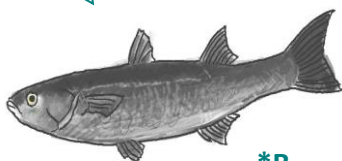
\*B

Carpa  
 Llissa calua  
 Peix gat



\*A/M/B

Bagra  
 Truita  
 Rèmol de riu



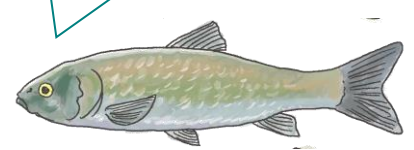
\*B

Anguila  
 Peix gat  
 Barb de muntanya



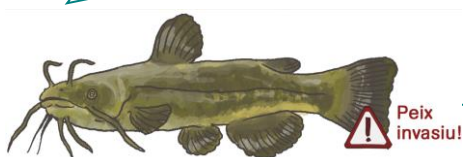
\*M/B

Anguila  
 Llissa calua  
 Rèmol de riu



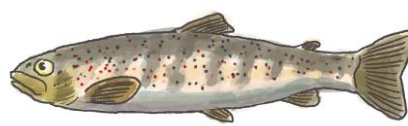
\*M

Carpa  
 Barb de muntanya  
 Rèmol de riu



\*M/B

Barb de muntanya  
 Anguila  
 Bagra



\*A

\*Informació  
 complementària sobre  
 el tram de riu on viu

A\_Tram alt  
 M\_Tram mitjà  
 B Tram baix



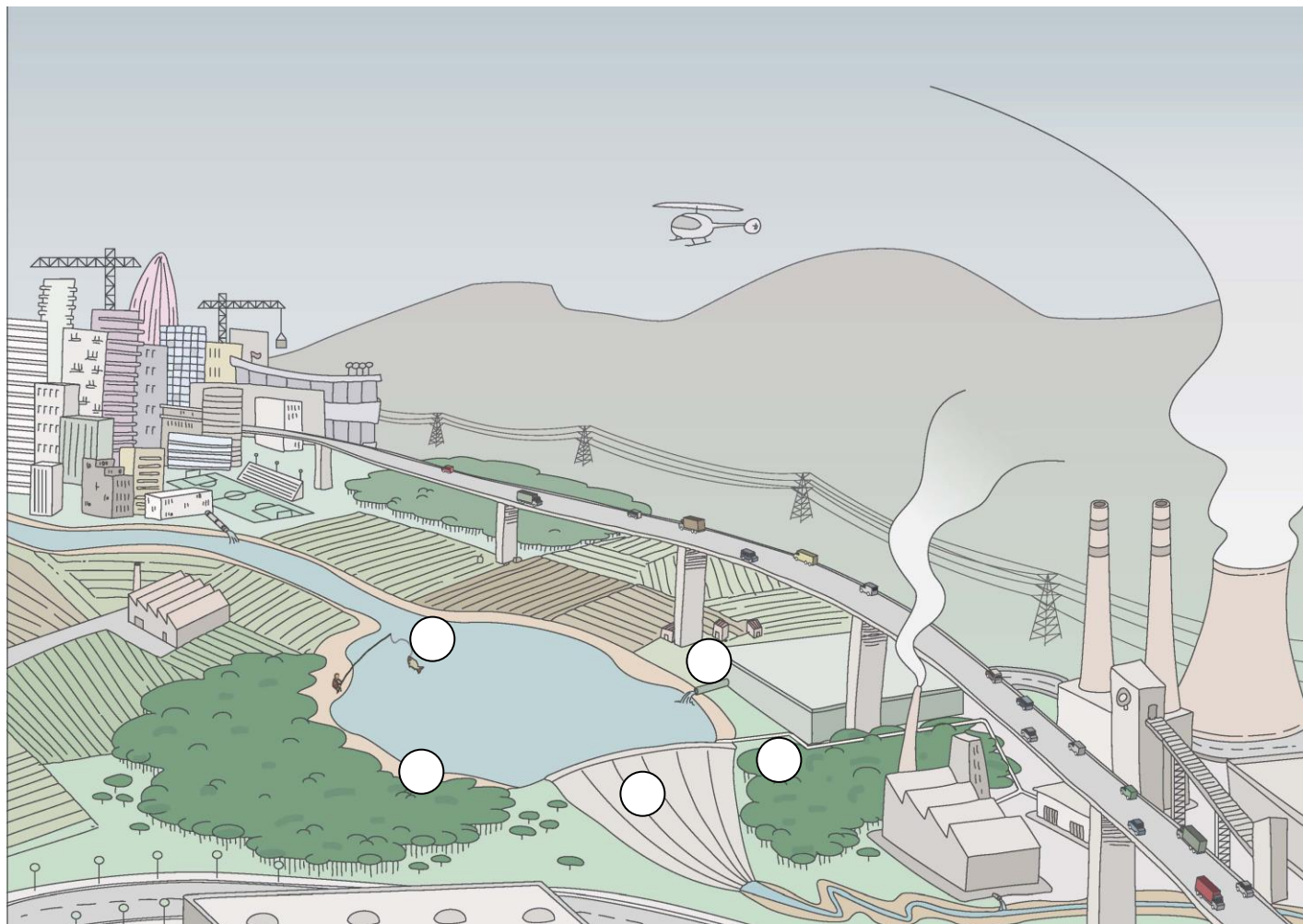


### 3 ELS PROBLEMES DEL RIU



Activitat: Aquí a sota hi ha un dibuix d'alguns problemes que pot patir un riu com el Ter.

Escriu el número que els correspon a les rodones del mapa.



1-Contaminació de l'aigua

2-Extracció d'aigua

3-Degradació de la vegetació de ribera

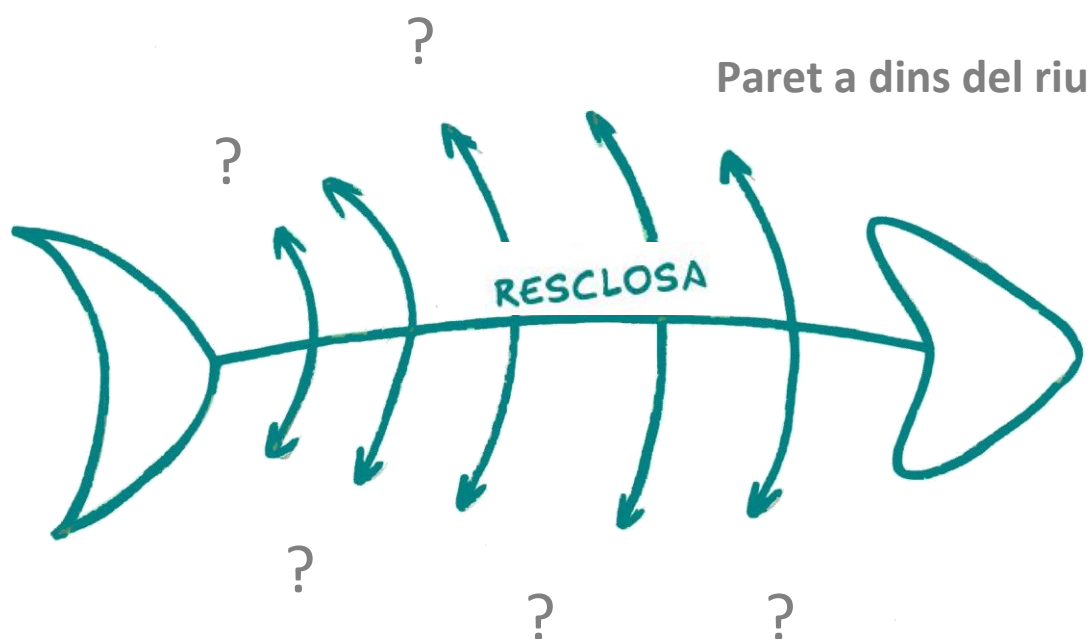
4-Establiment d'espècies invasives

5-Problemes de connectivitat ecològica



## 4 ELS PEIXOS DE RIU I LA CONNECTIVITAT FLUVIAL

Activitat: Quines idees et vénen al cap quan sents la paraula "resclosa"?





Activitat: Quina et sembla la millor solució perquè els peixos puguin superar aquesta resclosa?

	<p><b>Resclosa:</b> Les rescloses són unes parets de formigó (antigament eren de fusta) construïdes al mig del riu, que desvien l'aigua del riu cap a un canal. Aquesta aigua s'aprofita per regar, per fer funcionar les màquines, per produir energia elèctrica, etc.</p> <p>A continuació veureu diferents solucions per retornar la connectivitat al riu; des de l'enderrocament de la resclosa fins a la construcció d'algun dispositiu de pas per a peixos.</p>
	<p><b>Resclosa enderrocada</b>        ASPECTES POSITIVUS:</p> <p>.....</p> <p>ASPECTES NEGATIVUS:</p> <p>.....</p>
	<p><b>Rampa per a peixos</b>        ASPECTES POSITIVUS:</p> <p>.....</p> <p>ASPECTES NEGATIVUS:</p> <p>.....</p>
	<p><b>Riu lateral</b>        ASPECTES POSITIVUS:</p> <p>.....</p> <p>ASPECTES NEGATIVUS:</p> <p>.....</p>
	<p><b>Safareigs successius</b>        ASPECTES POSITIVUS:</p> <p>.....</p> <p>ASPECTES NEGATIVUS:</p> <p>.....</p>
	<p><b>Ascensor</b>        ASPECTES POSITIVUS:</p> <p>.....</p> <p>ASPECTES NEGATIVUS:</p> <p>.....</p>

Reil·lustrat per Aciclic a partir de Thorcraft i Harris (2000)

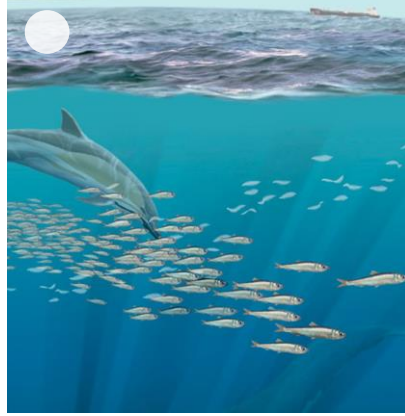


## 5 LA MIGRACIÓ DE L'ANGUILA

Activitat: Aquestes imatges estan desordenades, escriu el número que li correspon segons el mapa de sota.



Al final del viatge es reproduïxen i moren.



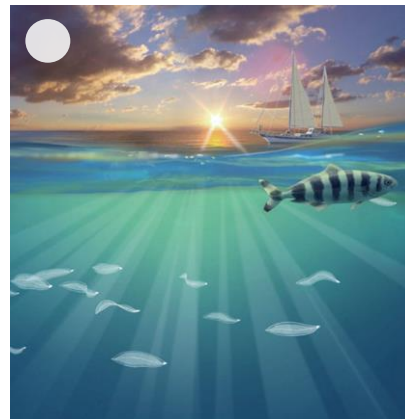
El corrent del Golf les arrossega cap a Europa travessant l'oceà Atlàntic.



Les anguiles madures fan el viatge de tornada fins al mar dels Sargassos.



Després de 3 anys de nedar per l'oceà, les anguiles petites arriben a la costa.



Les anguiles neixen al mar dels Sargassos, prop del Carib.



Per instint pugen riu amunt fins arribar a la capçalera, allà, creïxen i maduren.



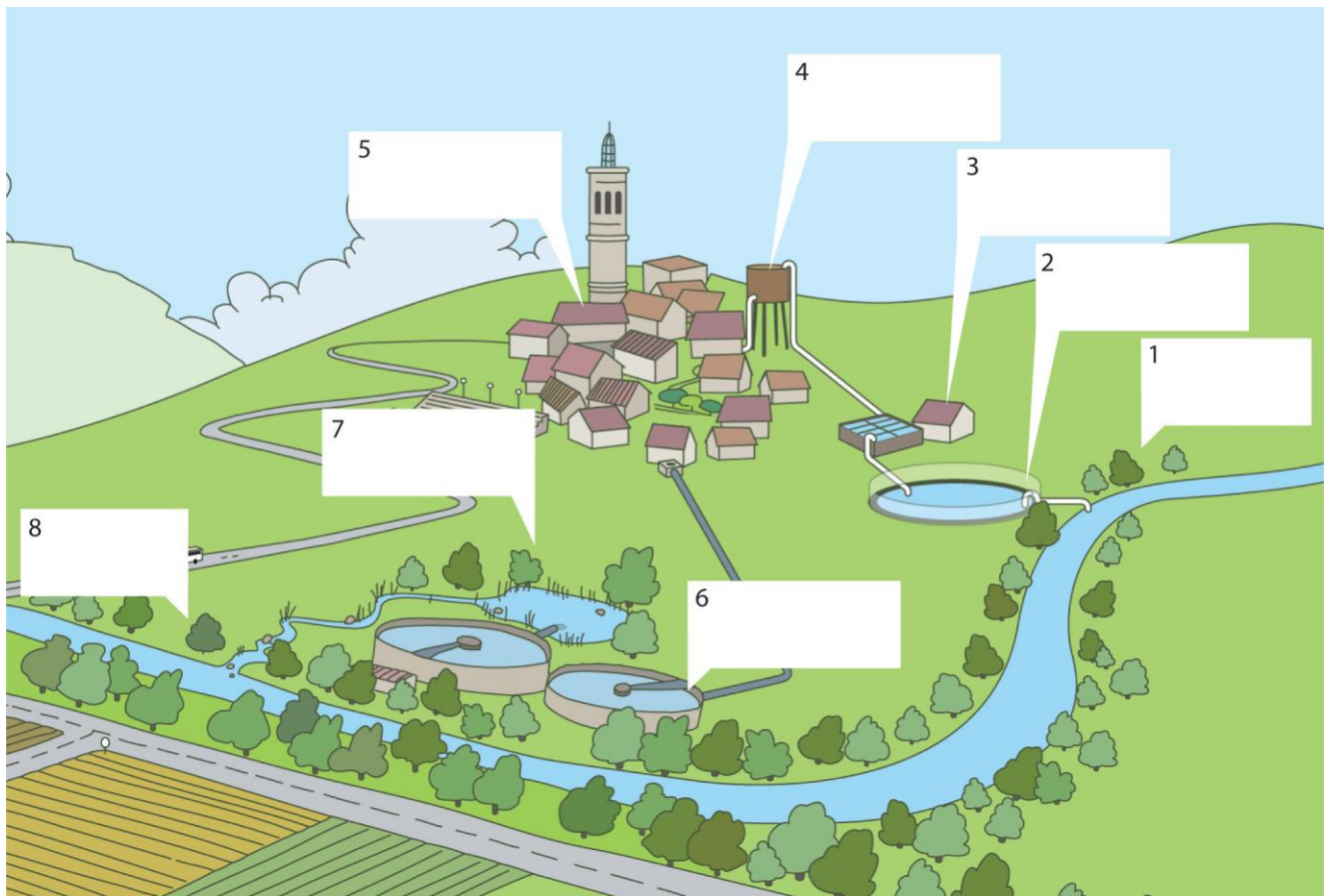


## 6 EL CICLE URBÀ DE L'AIGUA

Avui dia, obrir l'aixeta de casa i que en surti aigua potable, neta, és molt pràctic i fàcil, som uns privilegiats! Aquesta aigua, però, ha hagut de recórrer un llarg camí des d'un riu, riera, font o pou, a través de canonades fins a arribar a casa nostra.



Activitat: Mira el dibuix i posa el nom als diferents punts del recorregut urbà de l'aigua.



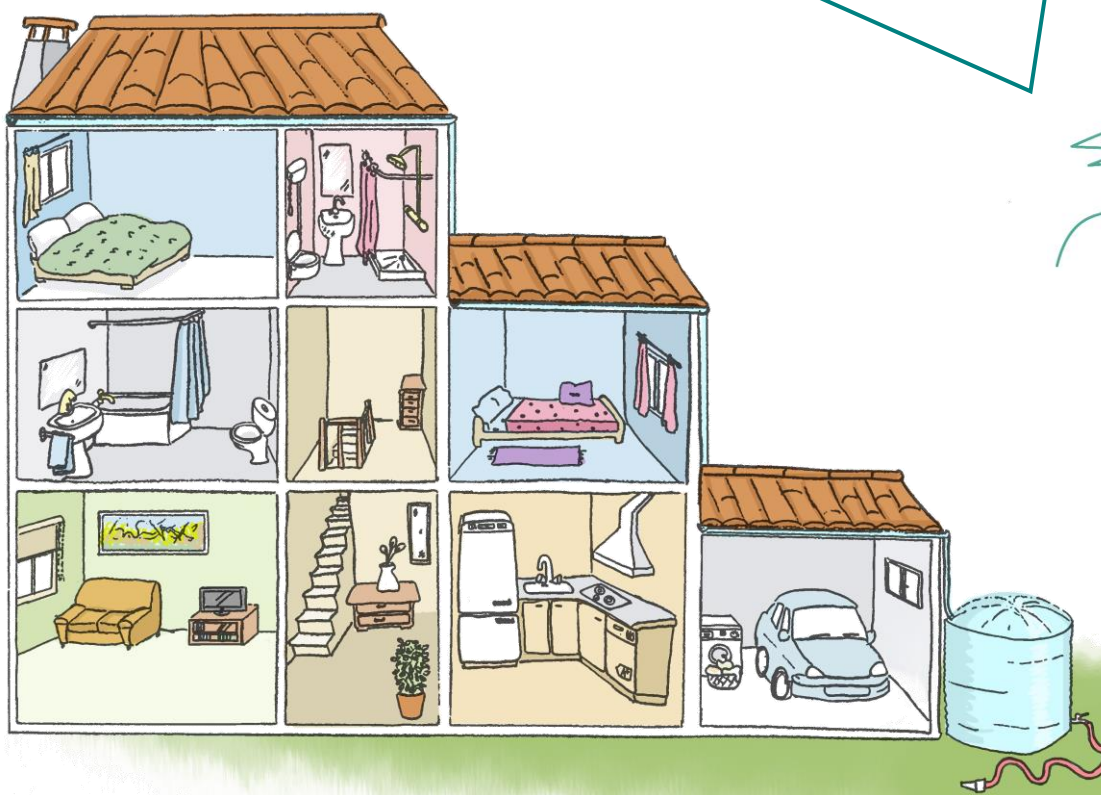
- Aiguamolls (tractament terciari de l'aigua depurada)
- Dipòsit d'aigua potable
- Població
- Riu
- Bassa d'emmagatzematge d'aigua potable
- Estació de Tractament d'Aigua Potable
- Riu
- Estació Depuradora d'Aigües Residuals



## 7 EL CICLE URBÀ DE L'AIGUA

A casa, a l'escola, a la feina, consumim aigua. És important que gastem només la que necessitem! Es considera sostenible un consum inferior als 100 litres per habitant i dia. Per aconseguir-ho podem estalviar aigua si apliquem un conjunt de mesures o modifiquem algun dels nostres hàbits.

Activitat: Mira el dibuix. Pots dir quines mesures d'estalvi d'aigua pots aplicar a la casa?



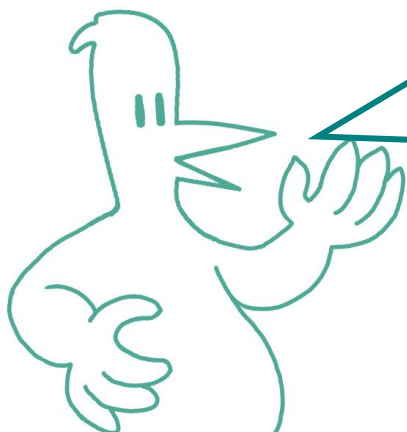
A la cuina: .....

Al lavabo: .....

Al safareig: .....

Al garatge: .....

Al jardí: .....



Bé, si ja heu acabat de fer totes aquestes activitats segur que heu après un pilot de coses sobre l'ecologia dels nostres rius.

Si voleu posar-ho en pràctica, podeu venir a fer algun dels tallers del **Centre d'Estudis dels Rius Mediterranis – Museu del Ter**

[www.museudelter.cat/](http://www.museudelter.cat/)

<https://mon.uvic.cat/cerm/> **US HI ESPEREM!**



### Taller: "Els habitants del riu"

Descobrirem quins són els ocells i els peixos que viuen al riu. Farem un petit recorregut a la vora del Ter per identificar amb els binocles els ocells que puguem veure. Després, entrarem al laboratori i farem una observació directa de peixos de riu en aquaris per estudiar com són, com es mouen, com respiren i quines adaptacions tenen per poder viure a l'aigua.

### Taller "Investiguem l'estat de salut del riu"

Adoptarem el paper d'investigadors i descobrirem els petits animals que viuen a l'aigua. Anirem al riu i agafarem una mostra de macroinvertebrats aquàtics. Entrarem al laboratori i, amb les lupes binoculars, els identificarem. Finalment, en farem un recompte i esbrinarem quin és l'estat de salut del riu.

### Sortida - Taller: "De peus al riu (illes i meandres de les Gambires i Gallifa)"

Visitarem un espai fluvial de gran interès ecològic i interpretarem canvis en el paisatge i la vegetació. Explicarem d'on ve l'aigua de la font del Peretó i en farem una anàlisi. Observarem els ocells del riu des d'un aguait. Ficarem els peus a l'aigua i entre tots capturarem alguns animalons aquàtics, que ens ajudaran a saber quin és l'estat ecològic del riu.